



**MOINHO  
ROSCA**



Moinho de rosca  
CONFORMIDADE NR12



PAINEL botão



**BOCAL DE PROTEÇÃO MECANICA  
ROBUSTOS COM BAIXO RUIDO  
ESTILO E DESIGN ERGONOMICO  
ESTRUTURA MONTADA EM AÇO GALVANIZADO  
COM PINTURA EM EPÓXI NA COR CINZA ESPACIAL  
E OU INOX AISI304 JATEADO DE SÉRIE  
PAINEL FRONTAL COM ACIONAMENTO ATRAVES DE BOTÕES  
ALIMENTAÇÃO ELÉTRICA EM , 220V E 380V TRIFASICO.  
ATENDE A NR12**





# MOINHO ROSCA



## INSTRUÇÕES GERAIS

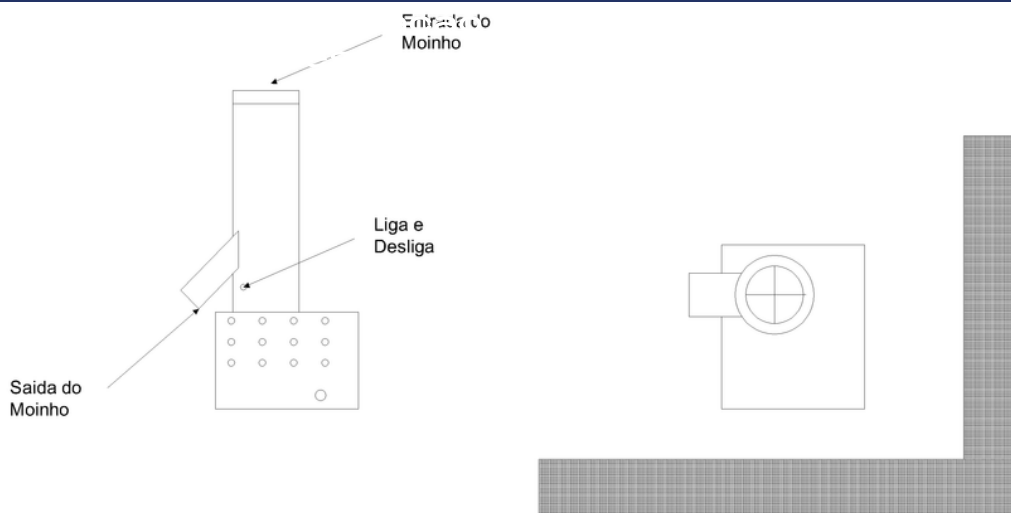
Leia o manual de instruções antes de ligar o equipamento.

O Equipamento deve ser instalado em um local plano.

Certifique-se que as instalações elétricas estão de acordo com as especificações do equipamento, favor verificar abaixo as especificações dos componentes, aterramento é obrigatório. Para instalação elétrica é obrigatório seguir os parametros, tais como bitola de fios, capacidade do disjuntor ( esse deve ser exclusivo para o equipamento, posicionado no maximo a 1,5 de distancia de uma tomada blindada ).

caso tenha dúvidas, procure um técnico especializado e capacitado.

Deve ser respeitado uma distância mínima de 500mm em relação



## DIMENSÕES GERAIS DO PRODUTO

Motorização	cv	1	A	POT ( KW )	DISJUNTOR ( A )	TOMADA
Voltagem ( V )	V					
		220 3ph	<b>1,5</b>	<b>0,75</b>	<b>10</b>	<b>3P+T 10A</b>
		380 3ph	<b>0,8</b>	<b>0,75</b>	<b>10</b>	<b>4P+T 10A</b>
	MEDIDAS EXTERNAS			MEDIDAS COM EMBALAGEM		
(MM)	LARGURA	PROF	ALTURA	LARGURA	PROF	ALTURA
MEDIDAS EQUIPTO	<b>370</b>	<b>430</b>	<b>1180</b>	<b>440</b>	<b>480</b>	<b>1220</b>
Peso ( Kg )	Kgs	<b>35</b>		Kgs	<b>45</b>	

